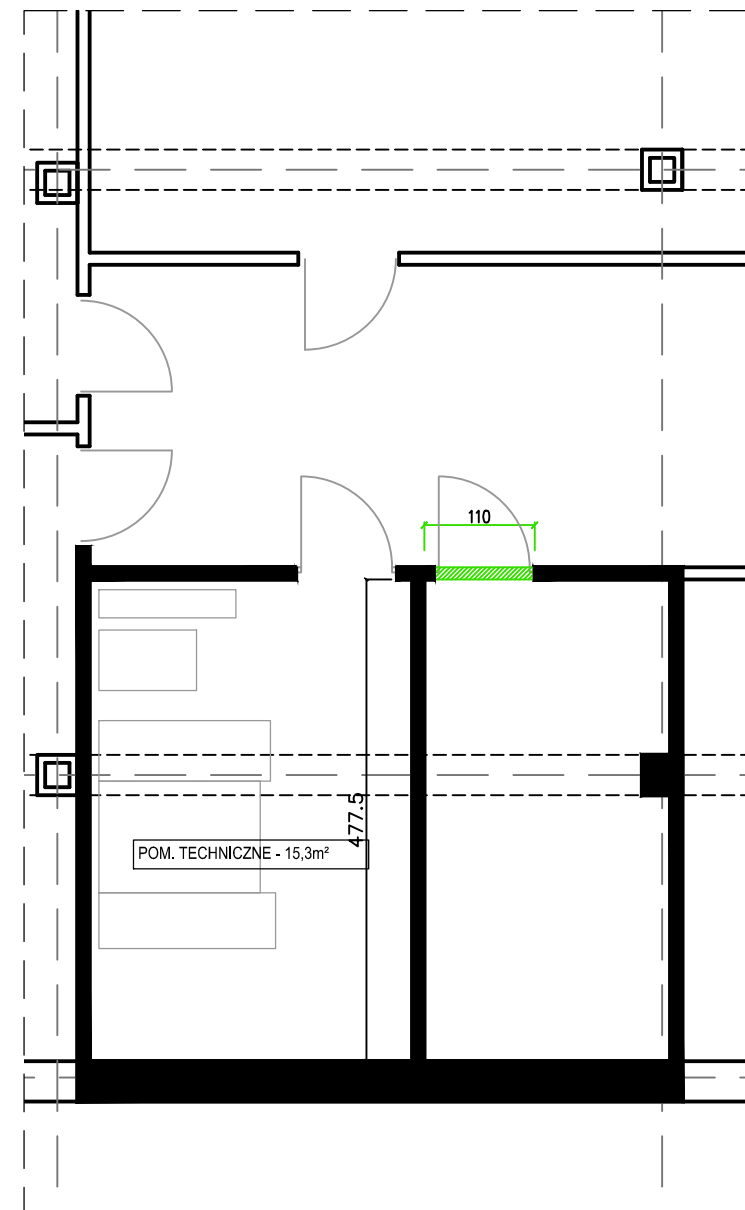


KONCEPCJA PARTER



KONCEPCJA PIWNICE -1



WYBURZENIA



ŚCIANY ISTNIEJĄCE I PROJEKTOWANE

**KONCEPCJA ARCHITEKTONICZNA
PRZEBUDOWY ZAKŁADU DIAGNOSTYKI
OBRAZOWEJ ETAP I**

FAZA PROJEKT KONCEPCJI

ARCHITEKTURA

DATA 2015/02

INWESTOR: **WOJEWÓDZKI SZPITAL
SPECJALISTYCZNY NR2 W JASTRZĘBIU
ZDROJU**

ADRES Jastrzębie Zdrój, Aleja Jana Pawła II 7

POMIESZCZENIE REZONANSU
WYBURZENIA

SKALA 1 : 75

3 a