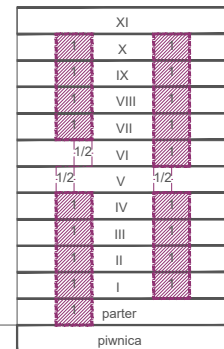
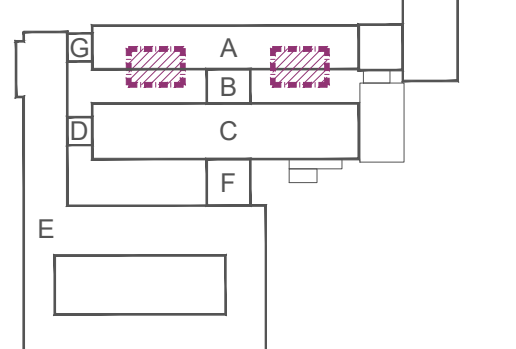


ZESTAWIENIE POWIERZCHNI  
POMIESZCZEŃ OBJĘTYCH  
ZAKRESEM OPRACOWANIA

0.01	9,32m <sup>2</sup>	WC PACJENTÓW [K]
0.02	7,83m <sup>2</sup>	WC PACJENTÓW [M]
0.03	3,47m <sup>2</sup>	WC PERSONELU
0.04	11,35m <sup>2</sup>	ŁAZIENKA
0.05	10,17m <sup>2</sup>	BRUDOWNIK
<b>42,15m<sup>2</sup></b>		



SCHEMAT PRZEKROJU BUD. A



UWAGA : ZESPOŁY TYPOWE POWTARZALNE REALIZOWANE  
RÓWNIEŻ W ODBICIU LUSTRZANYM  
( 9\* STRONA LEWA + 9\* STRONA PRAWA)

<b>BIURO PROJEKTOWO - INWESTYCYJNE SŁUŻBY ZDROWIA Sp. z o.o.</b>				<b>bpiosz</b>
KATOWICE ul. PANEWNICKA 22				
BRANŻA	ARCHITEKTURA	STADIUM	PROJEKT WYKONAWCZY	<b>S-522/2016</b>
INWESTOR	WOJ.SZPITAL SPEC.NR 2 44-335 JASTRZĘBIE ZDRÓJ ul JANA PAWŁA II 7			
OBIEKT	WOJEWÓDZKI SZPITAL SPECJALISTYCZNY NR 2 W JASTRZĘBIU ZDROJU.			
TREŚĆ	<b>PRZEBUDOWA SANITARIATÓW NA ODDZIAŁACH MEDYCZNYCH RZUT POMIESZCZEŃ SANITARNO-PORZĄDKOWYCH - ZESPOŁY TYPOWE - KONDYGNACJE POWTARZALNE - stan istniejący</b>			
PROJEKTANT	arch. Beata Milek upr. 12/SLOKK/2014	SPRAWDZIŁ	arch.Włodzimierz Adamczyk upr. 500/89 KT	SKALA 1:50
OPRACOWAŁ		OPRACOWAŁ		DATA 11-2016 NR RYS <b>3</b>