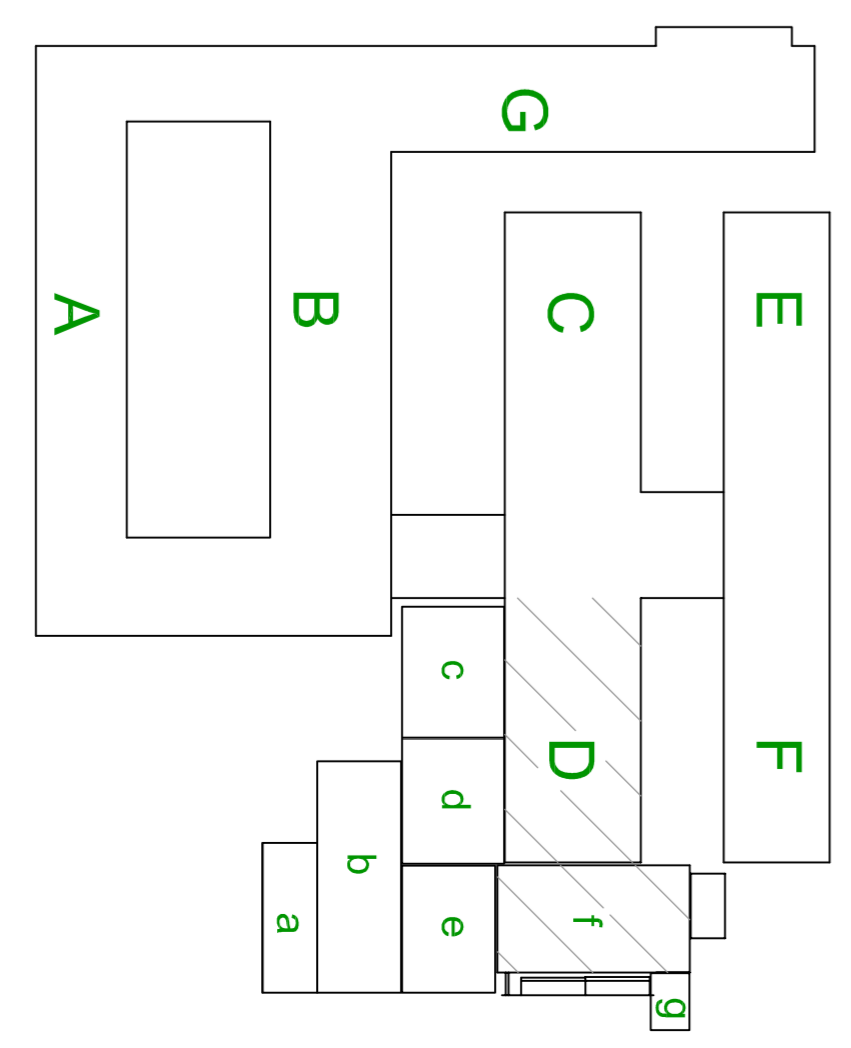


A
B
C
D

12 13 14 15 16 17 18 19 20

BUDYNEK ROZDZIELNI ELEKTR.



----- GRANICA OGRANICZENIA

BIURO PROJEKTOWO-INWESTYCYJNE SŁUBY ŻYWIENIA Sp. z o.o.		S-5/17/2015	
Miejscowość: KATOWICE		Data: 11.09.2015	
Adres: WÓJCIKOWA 14, 40-005 KATOWICE		Lp. rysunku: 1	
Nazwa obiektu: BUDOWA SZPITALNEGO ODDZIAŁU KARDIOLOGICZNEGO I PRZEBUDOWA INNYCH PRZEDZIAŁÓW STANOWISKA		Skala: 1:100	
Nazwa inwestora: SŁUBY ŻYWIENIA Sp. z o.o.		Data wydruku: 11.09.2015	
Adres inwestora: WÓJCIKOWA 14, 40-005 KATOWICE		Lp. rysunku: 1	
Nazwa wykonawcy: SŁUBY ŻYWIENIA Sp. z o.o.		Data wydruku: 11.09.2015	
Adres wykonawcy: WÓJCIKOWA 14, 40-005 KATOWICE		Lp. rysunku: 1	