

LEGENDA:
STREFA ISTNIEJĄCA
BENEFICJONARZ
POM. TECHNICZNE - STACJA DZIAŁ
ROZDZIELNIA ELEKTRYCZNA
SZATNE PERSONELU
KOMUNIKACJA PIONOWA
KOMUNIKACJA POZIOMA
SZACHTY

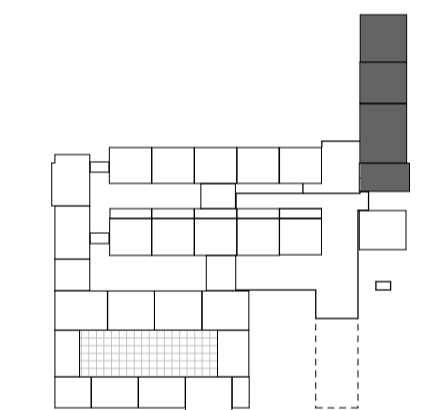
STREFA PROJEKTOWANA
SZATNE PERSONELU PROJ.
KUCHNIA REMONT
APTEKA MAGAZYN PROJ.
POM. TECHNICZNE PROJ.

APTEKA
Pow. brutto (całkowita) 644m²
Pow. użytkowa netto 543m²

Magazyn 415m²
Zaplecze socjalne 34m²
Komunikacja 94m²

KUCHNIA
Pow. użytkowa netto 101m²

Magazyn 16m²
Zaplecze socjalne 19m²
Ekspedycja, mycie wózków 66m²



KONCEPCJA ARCHYTEKTONICZNA
MODERNIZACJI SZPITALA -
ZINTEGROWANY PROGRAM ROZWOJU
FAZA - KONCEPCJE PROJ. ETAP III.1
ARCHITEKTURA

DATA 2015/04
INWESTOR WOJEWÓDZKI SZPITAL
SPECJALISTYCZNY NR 2

NUMER PROJEKTU 609
ADRES JASTRZĘBIE-ZDRÓJ, ALEJA JANA
PAWŁA II, NR 7

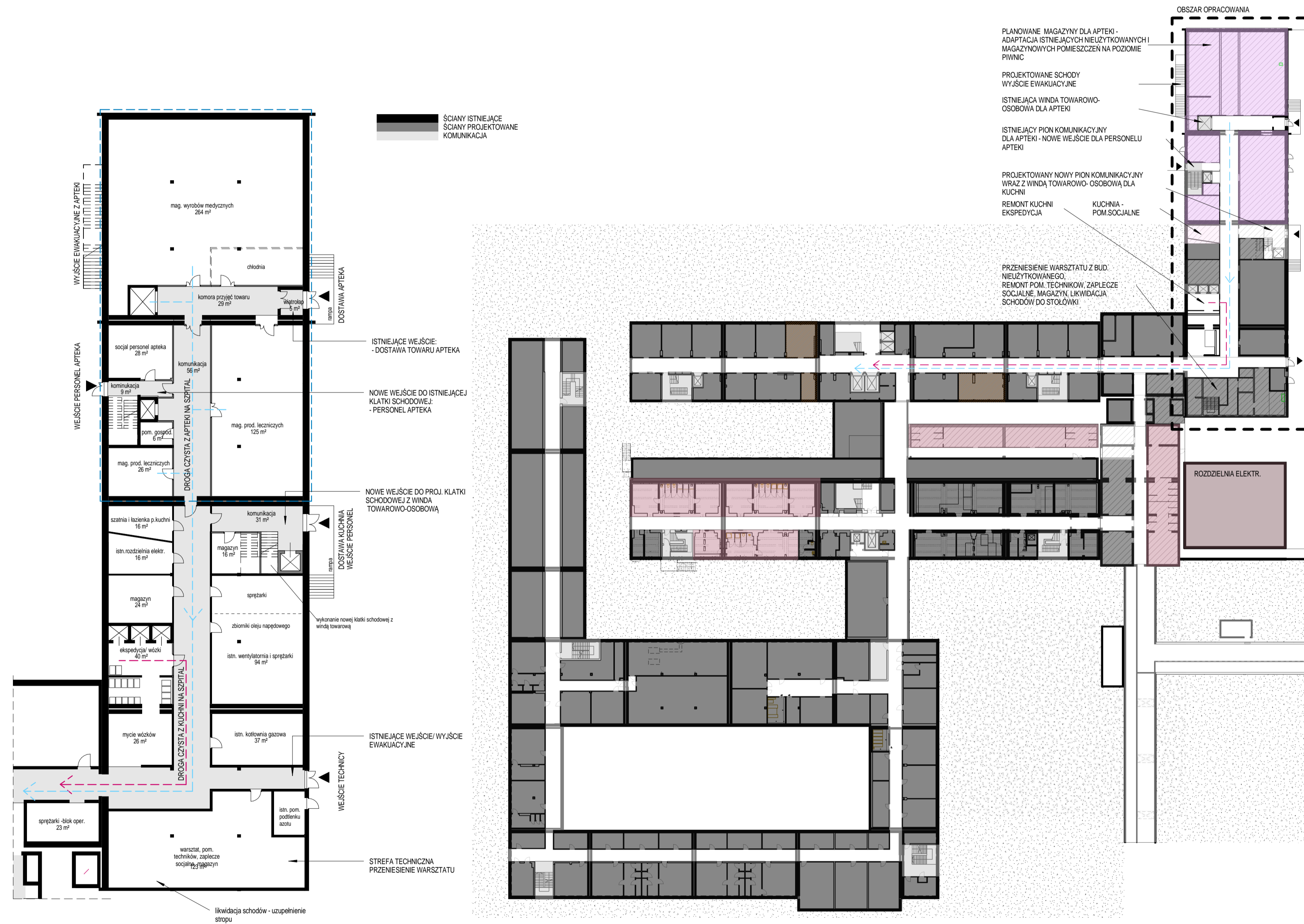
PROJEKTOWAŁ
mgr inż. arch. Marek Wawrzyniak
Uprawnienia budowlane do projektowania bez ograniczeń
w specjalności architektonicznej Nr ewid. 173/99
Śląska Okręgowa Izba Architektów SL-0363

OPRACOWAŁ
inż. Weronika Podulska
mgr inż. arch. Katarzyna Mazurek

APTEKA I KUCHNIA - PIWNICA

SKALA 1:500, 1:250

7.2



RZUT FRAGMENTU PIWNICY-1 skala 1:250

RZUT PIWNICY -1 skala 1:500

SCIANY ISTNIEJĄCE
SCIANY PROJEKTOWANE
KOMUNIKACJA